

# 靴 専 科

k u t s u — s e n k a

## ハイブランド専用メニュー

### 対象ブランド一覧

ルイ・ヴィトン/Louis Vuitton

エルメス/Hermès

シャネル/CHANEL

セリーヌ/CELINE

サンローラン/Saint Laurent

クロエ/Chloé

ゴヤール/GOYARD

モラビト/MORABITO

モワナ/MOYNAT

プラダ/PRADA

グッチ/GUCCI

フェンディ/FENDI

ボッテガ・ヴェネタ/BOTTEGA VENETA

ジルサンダー/JIL SANDER

ヴァレクストラ/Valextra

ザネラート/ZANELLATO

ロエベ/LOEWE

バレンシアガ/BALENCIAGA

バーバリー ロンドン/BURBERRY LONDON

デルヴォー/DELVAUX

ディオール/Dior

ドルチェ&ガッバーナ/Dolce&Gabbana

ジバンシィ/GIVENCHY

アルマーニ/ARMANI

ヴァレンティノ/VALENTINO

サルヴァトーレ・フェラガモ/Salvatore Ferragamo

クリスチャン・ルブタン/Christian Louboutin

ロジェ・ヴィヴィエ/Roger Vivier

ジミーチュウ/Jimmy Choo

ブルガリ/BVLGARI

※上記ブランド以外も対応できる場合がございますのでお気軽にご相談ください。



*Special Menu*

## LOUIS VUITTON

### ルイ・ヴィトン

1821年、創始者である「ルイ・ヴィトン」はフランスの小さな村で生まれました。成長したルイですが両親との折り合いが悪く、青年期に家を飛び出すような形でパリへ渡り、トランク職人の見習いとして働き始めます。

17年間働いた後、職人として世間からも重宝されるようになった1894年に念願のアトリエを開きました。そこで当時の移動手段（馬車→鉄道）の変化に目をつけたルイは、軽い防水加工を施した平らなトランクを発案したことで、更に世間から注目を集めます。それを機に何年もかけて自身のアトリエを拡大します。しかし、本当の意味でルイ・ヴィトンが評価されたのは創始者であるルイが亡くなった後になります。

そのきっかけは息子のジョルジュがルイ・ヴィトン社を運営しながら同時に世界へ製品を発信していったことです。ヨーロッパを離れ、アメリカへも渡航し、旅行しながらルイ・ヴィトン製品を売って歩きました。ところがルイ・ヴィトンの名前が売れるほど模造品が出回る事になります。そこに苦悩したジョルジュは模造品に対抗するデザインを考え日本の「家紋」にインスピレーションを受けて生まれたのが現在ではルイ・ヴィトンの象徴となっている「モノグラム」になります。

# 靴専科のルイ・ヴィトン 修理へのこだわり

## 01 経年変化に応じた革を使用

従来のバッグ修理では革が新しいものへと変わってしまうことで、ブランドバッグの持つ雰囲気を損なう恐れがありました。靴専科では経年変化に応じた様々な革を取り揃えており、修理による違和感を極力抑えることが可能です。

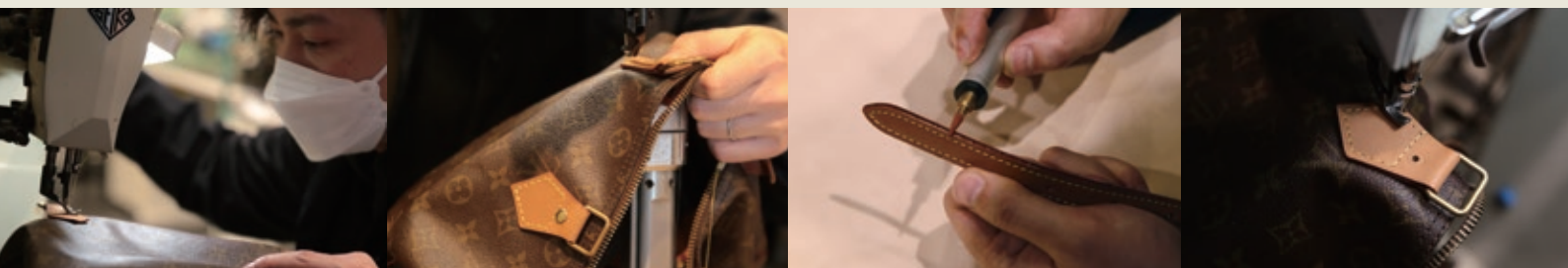
※個人の使用方法や保管状態により異なります。



## 02 厳選素材を使用した仕上げ

靴専科では、お品物の持つ高級感・雰囲気を損なわないように、様々なルイ・ヴィトン専用の金具、資材を準備しております。

お客様の大切なお品物に最適な素材を見極め、職人の手で一点一点丁寧に仕上げさせていただきます。



# MODEL

---



## ALMA

アルマ ..... P04



## NEVER FULL

ネヴァーフル ..... P07



## SPEEDY

スピーディ ..... P10



## KEEPALL

キーポル ..... P13



## NIL

ナイル ..... P16

# ALMA

アルマ



日常使いにぴったりのタイムレスなアイコンバッグ「アルマ」。構築的なフォルムが 1934 年に発表されたメゾンのアール・デコ調のバッグの特徴をそのままに伝えます。手持ちや腕にかけてお使いいただけるアイテムです。

素 材：トアル地 (PVC)  
レザー

ライニング：テキスタイル

参考価格：約 260,000 円

ALMA

## フルケアプラン

### FULL-CARE

ルイ・ヴィトンのバッグが持つ魅力を最大限に引き出すため、ヌメ革から持ち手、根革の細部にいたるまで、トータルでお直しをさせていただきますプランです。

持ち手(～45cm)×2

根革×4

ハカマ根革×2

パイピング×1周

ハカマ

底面

¥95,150 (税込)

### ALL LEATHER



#### オプション

内袋交換(張込み M 1部屋)

布 / ¥52,800 革 / ¥57,200

ファスナー交換 (EXL / 通常)

EXL / ¥30,800 通常 / ¥22,000

ALMA

## スタンダードプラン

### STANDARD

部分的に補修を行いたい場合はスタンダードプランがおすすめです。部位ひとつから、職人が丁寧に仕上げさせていただきます。



A 持ち手



2本 ¥20,900

B 根革



4本 ¥17,600

C パイピング



1周 ¥15,280

D ハカマ根革



2本 ¥12,100

E ハカマ



¥27,500

F 底面



¥20,900

#### オプション

内袋交換 (張込み M 1部屋)  
ファスナー交換 (EXL/通常)

布 / ¥52,800 革 / ¥57,200  
EXL / ¥30,800 通常 / ¥22,000

ALMA

# NEVER FULL

ネヴァーフル



タイムレスなデザインと伝統的なディテールが融合した「ネヴァーフル」。しなやかなモノグラム・キャンバスにヌメ革のトリミングをあしらったアイテムは洗練された印象を放ち、緩めればカジュアルな表情を見せてくれます。

素材：トアル地（PVC）  
レザー

ライニング：テキスタイル

参考価格：約 200,000 円

## NEVER FULL



## フルケアプラン

### FULL-CARE

ルイ・ヴィトンのバッグが持つ魅力を最大限に引き出すため、ヌメ革から持ち手、根革の細部にいたるまで、トータルでお直しをさせていただきますプランです。

持ち手 (46~70cm) × 2  
根革 × 4  
バインダー × 1 周  
革紐 × 2  
調整サル革 × 2  
紐 先端革 × 2  
ポーチ根革ヒモ × 1

¥88,000 (税込)

### ALL LEATHER



オプション

内袋交換 (張込み L 1 部屋)

布 / ¥61,600

革 / ¥71,300

NEVER FULL

## スタンダードプラン

### STANDARD

部分的に補修を行いたい場合はスタンダードプランがおすすめです。部位ひとつから、職人が丁寧に仕上げさせていただきます。

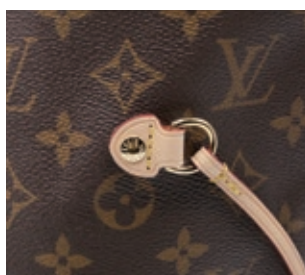


A 持ち手



2本 ¥22,000

B 根革



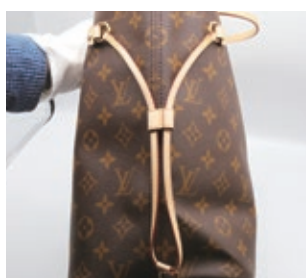
4本 ¥17,600

C バインダー



1周 ¥12,100

D 革紐 / 調整サル革 / 紐先端革



革紐 × 2本 ¥19,800  
調整サル革 × 2本 ¥12,100  
紐先端革 × 2本 ¥12,100

E ポーチ根革ヒモ



1本 ¥8,800

#### オプション

内袋交換 (張込み L 1部屋)

布 / ¥61,600

革 / ¥71,300

NEVER FULL

# SPEEDY

スピーディ



都会の日常生活をスタイリッシュに彩る「スピーディ」。一目でそれと分かる独特のシルエット、ロール仕上げのレザーハンドル、シグネチャーを刻印したパドロックに、メゾンのタイムレスなアイコンの名残を留めます。

素材：トアル地 (PVC)  
レザー

ライニング：テキスタイル

参考価格：約 170,000 円

SPEEDY

## フルケアプラン

### FULL-CARE

ルイ・ヴィトンのバッグが持つ魅力を最大限に引き出すため、ヌメ革から持ち手、根革の細部にいたるまで、トータルでお直しをさせていただきます。プランです。

持ち手(～45cm)×2

根革×4

ファスナー端根革×2

パイピング×2周

引手×1

¥80,300 (税込)

### ALL LEATHER



#### オプション

内袋交換(張込みL1部屋)

布/¥61,600 革/¥71,300

ファスナー交換(EXL/通常)

EXL/¥30,800 通常/¥22,000

バンドリエール ベルト根革×2(横)

¥17,600

ショルダー一式

1本 ¥24,200

**SPEEDY**

## スタンダードプラン

### STANDARD

部分的に補修を行いたい場合はスタンダードプランがおすすめです。部位ひとつから、職人が丁寧に仕上げさせていただきます。



**A** 持ち手



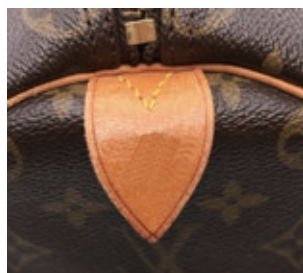
2本 ¥20,900

**B** 根革



4本 ¥17,600

**C** ファスナー端根革



2本 ¥12,100

**D** パイピング



2周 ¥26,840

**E** 引き手



1個 ¥3,850

#### オプション

内袋交換 (張込み L 1部屋)

布 / ¥61,600 革 / ¥71,300

ファスナー交換 (EXL / 通常)

EXL / ¥30,800 通常 / ¥22,000

バンドリエール ベルト根革 ×2 (横)

¥17,600

シヨルダー一式

1本 ¥24,200

**SPEEDY**

# KEEPALL

キーポル



キーポルは 1924年にスーツケースに折りたたんで収納できるボストンバッグとして発表されました。トランクケースとは別に持ち歩き用のバッグとしても使えて、発表されてからおよそ 100年、多くの人々に愛され続けています。

素 材：トアル地 (PVC)  
レザー

ライニング：テキスタイル

参考価格：約 230,000 円

KEEPALL

## フルケアプラン

### FULL-CARE

ルイ・ヴィトンのバッグが持つ魅力を最大限に引き出すため、ヌメ革から持ち手、根革の細部にいたるまで、トータルでお直しをさせていただきます。プランです。

持ち手(～45cm)×2  
ベルト根革(90cm)×2  
パイピング(90cm)×2周  
ファスナー端根革×2  
ネームタグ一式×1  
ハンドルホルダー×1

¥82,500 (税込)

### ALL LEATHER



オプション	内袋交換(張込みLL 1部屋)	¥74,800
	Wファスナー交換(EXL/通常)	EXL/¥30,800 通常/¥22,000
	バンドリエール	¥17,600
	ベルト根革×2(横)	
	ショルダー一式	1本 ¥24,200

KEEPALL

## スタンダードプラン

### STANDARD

部分的に補修を行いたい場合はスタンダードプランがおすすめです。部位ひとつから、職人が丁寧に仕上げさせていただきます。



**A** 持ち手



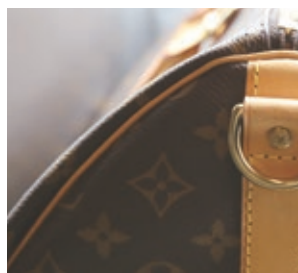
2本 ¥20,900

**B** ベルト根革



2本 ¥30,800

**C** パイピング



2周 ¥25,080

**D** ネームタグ一式



¥12,100

**E** ハンドルホルダー



¥6,600

#### オプション

内袋交換 (張込み LL 1部屋)	¥74,800
W ファスナー交換 (EXL/ 通常)	EXL/ ¥30,800 通常/ ¥22,000
バンドリエール ベルト根革 ×2 (横)	¥17,600
ショルダー一式	1本 ¥24,200

**KEEPALL**



# NIL

ナイル



「ナイル」は前後に2つの大きなポケットが重なったデザインのリョルダ一バツ。名前のは由来はエジプトの川から付けられました。2つのコパートメントは収納力抜群ですが、2014年に生産終了となりました。

素 材：トアル地（PVC）  
レザー

ライニング：テキスタイル

参考価格：約200,000円

NIL

## フルケアプラン

### FULL-CARE

ルイ・ヴィトンのバッグが持つ魅力を最大限に引き出すため、ヌメ革から持ち手、根革の細部にいたるまで、トータルでお直しをさせていただきます。プランです。

肩パット革  
根革×2  
パイピング(100cm)×3周  
角革×4  
サル革×2

¥78,100 (税込)

### ALL LEATHER



#### オプション

内袋交換 (落とし M 2部屋)

布 / ¥33,000 革 / ¥37,400

ファスナー交換 (EXL / 通常)

EXL / ¥25,300 通常 / ¥19,800

NIL

## スタンダードプラン

### STANDARD

部分的に補修を行いたい場合はスタンダードプランがおすすめです。部位ひとつから、職人が丁寧に仕上げさせていただきます。



**A** 肩パット革



¥12,100

**B** 根革



2本 ¥12,100

**C** パイピング



3周 ¥56,765

**D** 角革



4箇所 ¥17,600

**E** サル革



2箇所 ¥5,500

#### オプション

内袋交換（落とし M 2部屋）

布 / ¥33,000 革 / ¥37,400

ファスナー交換（EXL / 通常）

EXL / ¥25,300 通常 / ¥19,800

**NIL**